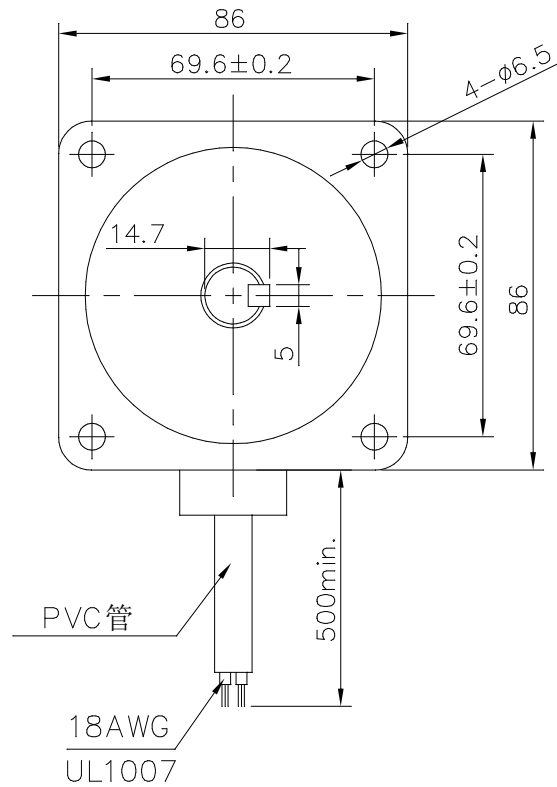
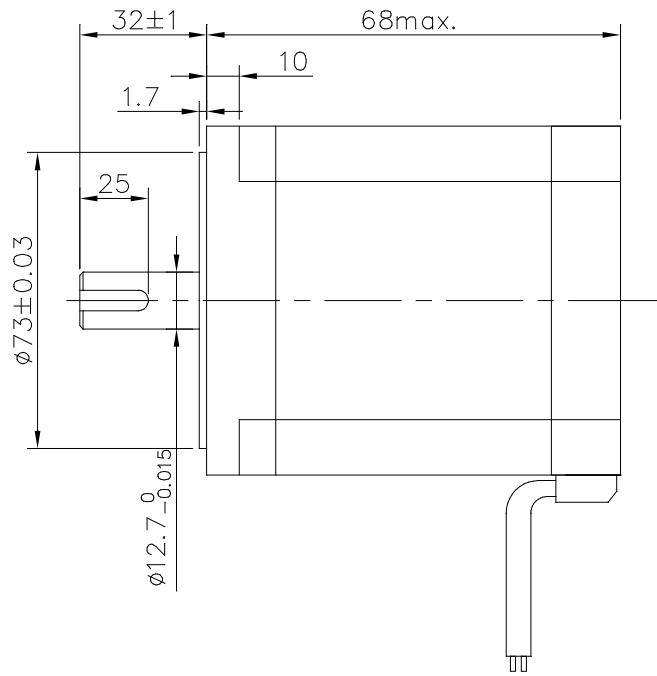
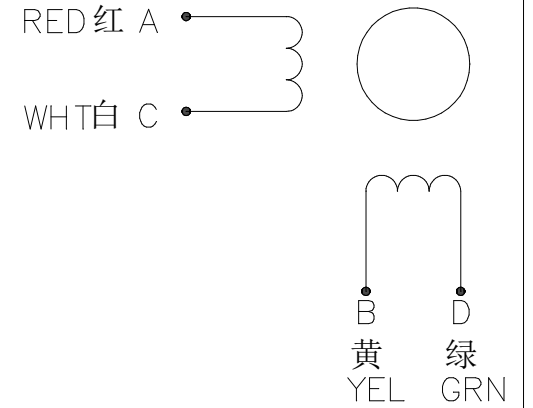


Dimension:  
Unit=mm



Wiring Diagram:



Specifications:

Phase	相 数	2	
Step Angle	步距角	1.8	deg.
	接线方式		
Voltage	电压	3.6	V
Current	相电流	3	A
Resistance	相电阻	1.2±10%	Ω
Inductance	相电感	7.1±20%	mH
Holding Torque	静力矩	3.4	N.m
Insulation Class	绝缘等级	B	
Mass	重 量	1.7	kg

						常州精控电机电器有限公司		
						JK86HS68-3004-04J		
标记	处数	分区	更改文件号	签名	年月日			
设计	姜媛媛	161222	标准化			阶段标记	重量	比例
审核								
工艺			批准			www.jkongmotor.com		
						共 张 第 张		